



GOVERNO DO  
ESTADO DO CEARÁ

*Secretaria de Proteção Social, Justiça,  
Mulheres e Direitos Humanos*

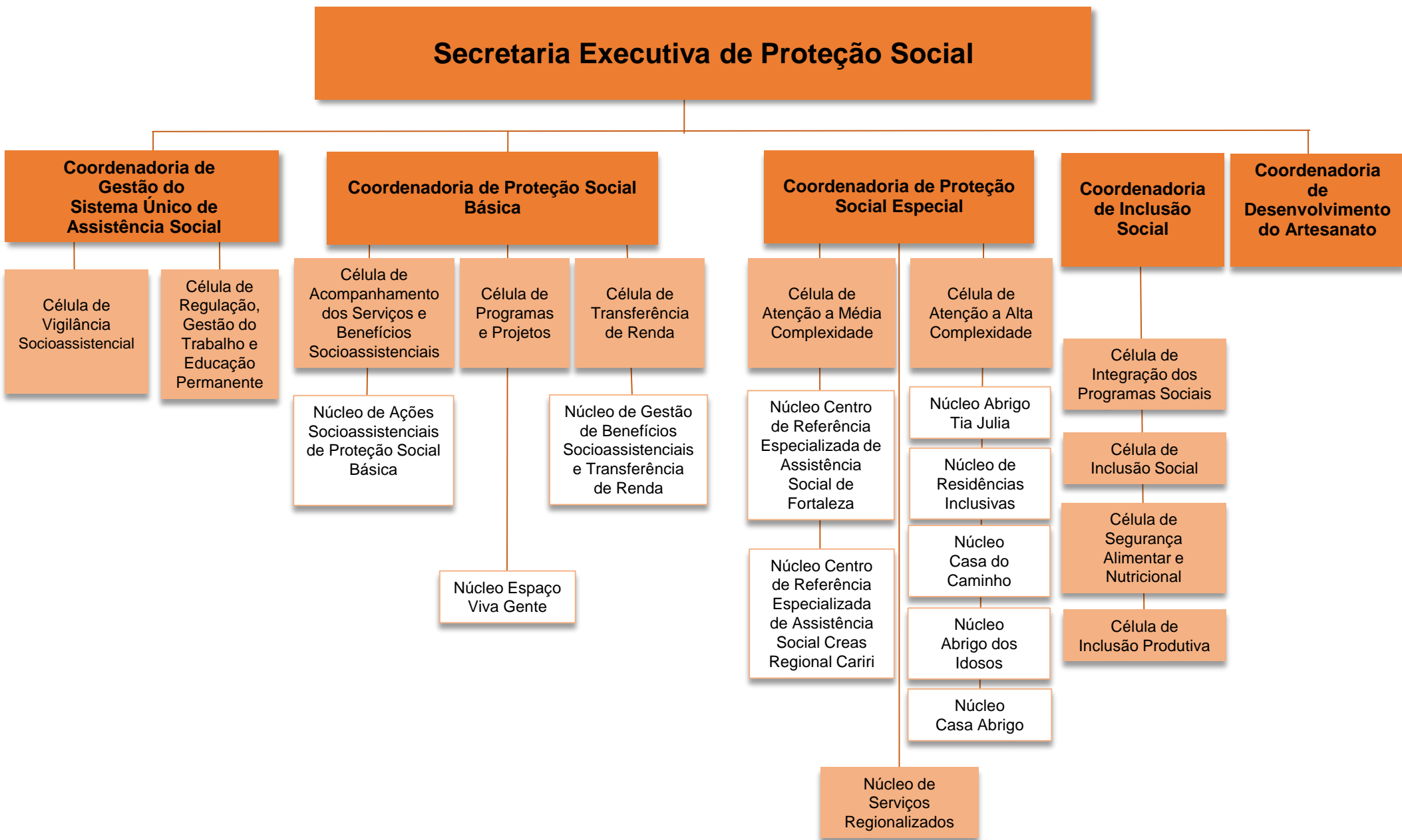
SEMINÁRIO SOBRE AS POLÍTICAS PÚBLICAS  
COORDENADAS PELA SECRETARIA DE PROTEÇÃO  
SOCIAL, JUSTIÇA, MULHERES E DIREITOS HUMANOS.



GOVERNO DO  
ESTADO DO CEARÁ  
*Secretaria de Proteção Social, Justiça,  
Mulheres e Direitos Humanos*

# PROTEÇÃO SOCIAL

# ESTRUTURA ORGANIZACIONAL



# POLÍTICA DE ASSISTÊNCIA SOCIAL

## Proteção Social

- Garantir a vida, a redução de danos e a prevenção da incidência de riscos.

## Vigilância Socioassistencial

- Analisar territorialmente a ocorrência de vulnerabilidades e riscos sociais para qualificar as ações de prevenção, promoção e atendimento da proteção social.

## Defesa de Direitos

- Garantir o pleno acesso aos direitos no conjunto das provisões socioassistenciais.

**Para o enfrentamento da pobreza, a assistência social realiza-se de forma integrada às políticas setoriais, garantindo o provimento de condições para atender contingências sociais, promovendo a universalização dos direitos sociais.**

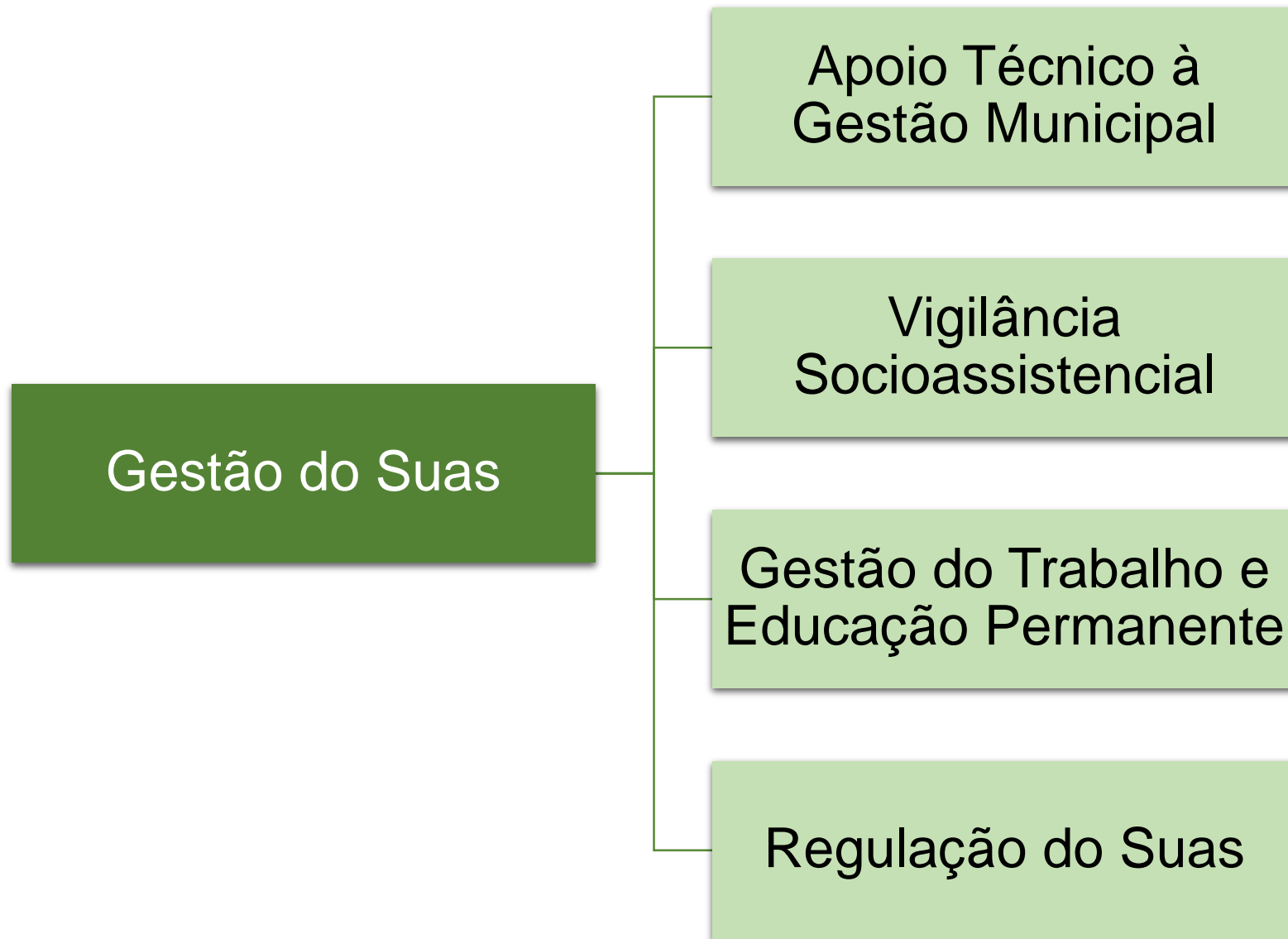
# ORGANIZAÇÃO DA POLÍTICA DE ASSISTÊNCIA SOCIAL NA SPS

Gestão do Suas

Proteção Social Básica

Proteção Social Especial

# GESTÃO DO SUAS



# GESTÃO DO SUAS

## Ofertas à Gestão Municipal

- Apoio técnico, capacitação e publicação de materiais informativos e de orientações técnicas para o assessoramento de ações voltadas para a elaboração de planos municipais de assistência social; modernização/reestruturação das secretarias municipais, organização e funcionamento da rede socioassistencial pública e privada; aprimoramento da Gestão do Suas, gestão do fundo municipal, organização e funcionamento dos conselhos municipais da assistência social, realização das conferências, regulação do Suas, vigilância socioassistencial, gestão do trabalho e educação permanente, gestão da rede Suas entre outros.
- **Presencial:**
  - Visitas técnicas por meio de ofício dos municípios à SPS.
  - Na sede da SPS agendado previamente por telefone ou e-mail.
  - Oficinas de apoio técnico regionais.
  - Cursos de capacitação com carga horária superior a 20h/a.
- **Não Presencial:**
  - contatos telefônicos, e-mail, videoconferências e outros meios tecnológicos.

## Formas de Acesso

- Contatos: (85) 3101. 4586/ 3101.46.11/ 3101.4576
- E-mails: [apoiogestaom@gmail.com/](mailto:apoiogestaom@gmail.com) [apoio.gestaomunicipal@sps.ce.gov.br/](mailto:apoio.gestaomunicipal@sps.ce.gov.br)  
[vigilanciasocial@sps.ce.gov.br](mailto:vigilanciasocial@sps.ce.gov.br)

# PROTEÇÃO SOCIAL BÁSICA

**Acompanhamento  
dos serviços e  
benefícios  
socioassistenciais**

**Transferência de  
renda**

**Programas e  
projetos**



## Ofertas à Gestão Municipal

- Assessoramento e acompanhamento da execução dos serviços, benefícios, programas e projetos da PSB sob a responsabilidade dos municípios e da rede socioassistencial.
- Capacitação das equipes técnicas municipais e organizações da sociedade civil – OSC's na implantação e implementação das ações específicas de Proteção Social Básica.
- Realização da gestão estadual de benefícios, programas de transferência de renda e outros projetos federais (Cartão Mais Infância, Bolsa Família, BPC, etc) e CADÚNICO.
- Articulação com outras setoriais e órgãos para fortalecimento das ações da PSB, na perspectiva de inclusão das famílias vulneráveis;
- Interlocução, em nível estadual, de programas e projetos vinculados à Política de Assistência Social.

## Formas de Acesso

- Coordenação  
Telefone: (85) 3101.4598 e 3101.4589 / E-mail: maryanne.liborio@sps.ce.gov.br
- Acompanhamento dos Serviços e Benefícios Socioassistenciais  
Telefone: (85) 3101.4610 / E-mail: meirilene.lopes@sps.ce.gov.br
- Ações Socioassistenciais de PSB:  
Telefone: (85) 3101.4504 e /3101.4605
- Transferência de Renda:  
Telefone: (85) 3101.4598 e 3101.4589/ E-mail: assistencia.social@sps.ce.gov.br
- Gestão de Benefícios Assistenciais e Transferência de Renda  
Telefone: (85) 3101.2101 / E-mail: silvana.crispim@sps.ce.gov.br

**Proteção social especial  
de média complexidade**

**Proteção social especial  
de alta complexidade**

## Ofertas à Gestão Municipal

- Oferta de serviços regionais de PSE de média complexidade vinculando municípios de até 20.000 habitantes.
- Oferta de serviços regionais de PSE de alta complexidade vinculando municípios de até 50.000 habitantes.
- Assessoramento e acompanhamento da execução dos serviços, programas e projetos de PSE sob a responsabilidade dos municípios.
- Capacitação das equipes técnicas municipais na implantação e implementação das ações específicas de Proteção Social Especial.

# PROTEÇÃO SOCIAL ESPECIAL DE MÉDIA COMPLEXIDADE

## EXECUÇÃO DIRETA

### **Centro de Referência Especializado de Assistência Social – CREAS Regional**

- **Sede Fortaleza**
- Municípios vinculados: Acarape, Barreira, Chorozinho, Pindoretama e Guaramiranga.
- **Sede Missão Velha**
- Municípios vinculados: Granjeiro, Jati, Nova Olinda, Santana do Cariri, Potengi e Porteiras

# PROTEÇÃO SOCIAL ESPECIAL DE ALTA COMPLEXIDADE

## EXECUÇÃO DIRETA

### Unidades Regionalizadas de Acolhimento para Criança e Adolescente

- **Unidade Regionalizada com sede em Jaguaruana**
  - Municípios vinculados: Jaguaruana, Itaiçaba, São João do Jaguaribe, Icapuí, Quixeré, Fortim e Tabuleiro do Norte.
- **Unidade Regionalizada com sede em Itaitinga**
  - Municípios vinculados: Itaitinga, Pindoretama, Chorozinho, Beberibe, Guaiuba e Pentecoste.
- **Forma de acesso:** Central de Acolhimento do Estado do Ceará.

# PROTEÇÃO SOCIAL ESPECIAL DE ALTA COMPLEXIDADE

## EXECUÇÃO DIRETA

### **Casa do Caminho**

- Unidade de Acolhimento com atendimento integral a mulheres e seus filhos (meninos até 14 anos) em situação de violência doméstica.

### **Formas de Acesso**

- Encaminhamento do Poder Judiciário.

### **Abrigo do Idoso**

- Destinado ao acolhimento de idosos com grau de dependência para atividades de autocuidado na vida diária, abandonados pelos familiares ou que não tenham condições de prover seu próprio sustento, o Abrigo dos Idosos, cuja capacidade de atendimento é de 80 pessoas, oferece atividades pedagógicas e lúdicas, fisioterapia, educação física, artes e musicoterapia.

### **Formas de Acesso**

- Encaminhamento do Ministério Público - Poder Judiciário.

# PROTEÇÃO SOCIAL ESPECIAL DE ALTA COMPLEXIDADE

## EXECUÇÃO DIRETA

### **Abrigo Tia Júlia**

- Crianças vítimas de abandono, negligência e violência doméstica, e ruptura de vínculos, de ambos os sexos na faixa etária de 0 a 7 anos.

### **Formas de Acesso**

- Encaminhamento do Conselho Tutelar/ Ministério Público/ Poder Judiciário.

### **Casa Abrigo**

- Crianças ameaçadas com os seus direitos violados de ambos os sexos, e ruptura de vínculos, na faixa etária de 0 a 12 anos.

### **Formas de Acesso**

- Encaminhamento do Conselho Tutelar/ Ministério Público/ Poder Judiciário.

### **Residências Inclusivas**

- Quatro unidades de acolhimento institucional para 51 jovens e adultos com deficiência, provenientes do extinto Abrigo Desembargador Olívio Câmara ADOC, que perderam os vínculos familiares, e não dispõem de condições de proverem o próprio sustento.



# PROTEÇÃO SOCIAL ESPECIAL DE ALTA COMPLEXIDADE EM COGESTÃO

## **Nossa Casa**

- Adolescentes, de ambos os sexos, com vínculos familiares fragilizados ou desconhecidos, com idade entre 12 e 18 anos.

## **Formas de Acesso**

- Encaminhamento do Conselho Tutelar/ Ministério Público/ Poder Judiciário.

## **Nova Vida**

- Adolescentes do sexo feminino com vínculos familiares fragilizados ou desconhecidos na faixa etária de 12 a 18 anos.

## **Formas de Acesso**

- Encaminhamento do Conselho Tutelar/ Ministério Público/ Poder Judiciário.

# PROTEÇÃO SOCIAL ESPECIAL DE ALTA COMPLEXIDADE EM COGESTÃO

## Recanto da Luz

- Adolescentes do sexo masculino na faixa etária entre 12 e 15 anos com direitos ameaçados ou violados e ruptura de vínculos.

## Formas de Acesso

- Encaminhamento do Conselho Tutelar/ Ministério Público/ Poder Judiciário.

## Renascer

- Adolescentes do sexo masculino na faixa etária entre 15 e 18 anos, com direitos ameaçados ou violados e ruptura de vínculos.

## Formas de Acesso

- Encaminhamento do Conselho Tutelar/ Ministério Público/ Poder Judiciário.

## Contatos

- Coordenação da PSE  
Telefone: (85) 3101.4573 / E-mail: [monica.gondim@sps.ce.gov.br](mailto:monica.gondim@sps.ce.gov.br)
- Célula de Atenção à Média Complexidade  
Telefone: (85) 3101.2100 / 3101.1655/ E-mail: [mediacomplexidade@sps.ce.gov.br](mailto:mediacomplexidade@sps.ce.gov.br)
- Célula de Atenção à Alta Complexidade  
Telefone: (85) 3101.4608 / E-mail: [altacomplexidade@sps.ce.gov.br](mailto:altacomplexidade@sps.ce.gov.br)
- Central de Acolhimento do Estado do Ceará  
Telefone: (85) 3101.2116 / Horário de Atendimento: 07:00h às 21:00h.

# O SUAS NO CEARÁ: REDE DE PROTEÇÃO SOCIOASSISTENCIAL

## **Proteção Social Básica**

- 390 Cras
- 210 Centros de Convivência (SCFV).
- 52 Equipes Volantes em 33 Municípios.

## **Proteção Social Especial de Média Complexidade**

- 113 Creas municipais em 106 municípios (06 em Fortaleza e 02 em Caucaia).
- 02 Creas regionais – 11 municípios vinculados.
- 10 Centros dia (07 Fortaleza, 01 Juazeiro, 01 Maracanaú, 01 Maranguape).

## Proteção Social Especial de Média Complexidade

- **Serviço de Abordagem Social:** 20 equipes cofinanciadas em 12 municípios.
- **Serviço de atendimento em Medidas Socioeducativas (LA e PSC):** Ofertado em 48 municípios, com meta de 2.180 adolescentes.
- **Serviço Especializado para Pessoas em Situação de Rua:** Ofertados nos nove Centros Pops, nos oito municípios, com capacidade de 1.100 atendimentos.

## Proteção Social Especial de Alta Complexidade

Acolhimento Municipal	Quantidade de Unidades	Capacidade de Atendimento
Adulto e Famílias	15	575
Crianças / Adolescentes	51	1.091
Exclusivamente pessoas adultas com deficiência	1	10
Jovens egressos de serviços de acolhimento	1	10
Pessoas idosas	21	870
Família acolhedora	2	2
<b>Total</b>	<b>89</b>	<b>2.558</b>

## Proteção Social Especial de Alta Complexidade

Acolhimento Estadual	Quantidade de Unidades	Capacidade de Atendimento
Crianças/ Adolescentes	10	373
Mulheres em situação de violência doméstica ou familiar	1	20
Pessoas idosas	1	90
Residência inclusiva (jovens e adultos com deficiência)	4	51
<b>Total</b>	<b>16</b>	<b>485</b>

# O SUAS NO CEARÁ: REDE DE PROTEÇÃO SOCIOASSISTENCIAL

## **Programa Primeira Infância no Suas/ Criança Feliz**

- Municípios Atendidos: 182
- Nº de Beneficiários: 48.335
- Nº de Famílias Atendidas: 40.856 (Dados de Fevereiro/2019)

## **Programa Acessuas/Trabalho**

- Municípios Atendidos: 57
- Vagas disponibilizadas: 29.200 (Dados de Dezembro/2018)

## **AEPETI**

- Municípios Atendidos: 65 (Dados de Dezembro/2018)
- Obs.: A erradicação do trabalho infantil nos municípios que têm acima de 400 casos.

## **BPC na Escola**

- Adesão de 184 municípios.
- Dos 34.241 beneficiários do BPC, na faixa etária escolar, 21.249 foram inseridos na escola, perfazendo 62,06%. (Dados de Dezembro/2018)





GOVERNO DO  
ESTADO DO CEARÁ  
*Secretaria de Proteção Social, Justiça,  
Mulheres e Direitos Humanos*

# INCLUSÃO SOCIAL

# PRIMEIRO PASSO

## Ofertas à Gestão Municipal

Atende jovens de 15 a 29 anos, em situação de risco e vulnerabilidade social, com 5 linhas de ação:

- **Jovem Bolsista** - Cursos de qualificação profissional de 240h/a para jovens de 15 a 29 anos, estudantes da rede pública.
- **Jovem Estagiário** - Oferta de estágio com duração de até 1 ano, para jovens de 16 a 21 anos, estudantes do ensino médio da rede pública de ensino. Oferta estágio em órgãos públicos e instituições privadas sem fins lucrativos.
- **Jovem Aprendiz** – A linha, que atende jovens com idade entre 16 e 22 anos, estudantes do 3º anos ou concludentes da rede pública de ensino, cumpre a Lei Federal de Aprendizagem. Os jovens trabalham em empresas privadas na condição de aprendizes, por um período de até 16 meses.
- **Empreendedor Criativo** - Jovens de 15 a 29 anos fazem um curso de 100h/a com o objetivo de desenvolverem práticas empreendedoras.
- **Transformando Vidas** - executa ações de qualificação profissional dentro de unidades penitenciárias, medidas socioeducativas e territórios do Ceará Pacífico.

## Formas de Acesso

Anualmente é aberto período de inscrição para os jovens no site da secretaria (estágio e aprendiz). Para as modalidades do Bolsista e Empreendedor Criativo, os municípios devem solicitar via ofício.

## Ofertas à Gestão Municipal

Cursos de qualificação profissional com duração de 100h. Prioriza mulheres chefes de família cadastradas no CadÚnico, beneficiárias ou não do Bolsa Família; trabalhadores sem ocupação e desempregados; pessoas que trabalham em condição autônoma; jovens a partir de 16 anos à procura do primeiro emprego; e segmentos especiais como pessoas com deficiência, quilombolas, afrodescendentes, indígenas, apenados e egressos do sistema penal, jovens em cumprimento de medidas socioeducativas e LGBTT. Ao final do curso é feito um sorteio de kits de acordo com a modalidade de curso.

## Formas de Acesso

Os municípios devem solicitar via ofício.

## Ofertas à Gestão Municipal

Os CITS estão localizados em sete comunidades de Fortaleza (Jangurussu, Mucuripe, Lagamar, São Bernardo, Parque São José, Conjunto Ceará e José Walter) e ofertam atividades socioesportivas e cursos de qualificação profissional.

## Formas de Acesso

Nas unidades CITS.

# CENTRO DE PROFISSIONALIZAÇÃO E INCLUSÃO DA PESSOA COM DEFICIÊNCIA - CEPID

## Ofertas à Gestão Municipal

O CEPID é localizado em Fortaleza, no Bairro Goiabeiras. Anualmente oferta cursos de qualificação profissional para pessoas com deficiência, além de atividades esportivas.

## Formas de Acesso

Na sede do CEPID (R. Senador Robert Kennedy, 128). Tel: 3101-2653

## Ofertas à Gestão Municipal

- Apoiar a implementação do Sistema de Segurança Alimentar e Nutricional - SISAN e seus mecanismos de gestão.
- Propor, participar e acompanhar o desenvolvimento de estudos e análises estratégicas sobre SAN no Estado.
- Apoiar a realização de Conferências de SAN Municipais, Territoriais e Estadual.
- Promover projetos e ações voltadas à formação em Educação Alimentar e Nutricional e o Direito à Alimentação.
- Desenvolver ações de capacitação visando o combate ao desperdício de alimentos e aproveitamento integral dos alimentos.
- Apoiar iniciativas municipais na melhoria dos serviços desenvolvidos nos equipamentos públicos de alimentação e nutrição, como: Restaurantes Populares, Cozinhas Comunitárias, Bancos de Alimentos, Feiras e Mercados Públicos
- Assessorar os municípios, no planejamento, difusão, implantação e implementação da Política e do Sistema de Segurança Alimentar e Nutricional – SISAN
- Capacitar gestores, equipes técnicas, conselhos e demais atores sociais municipais envolvidos com a temática de SAN, segundo as diretrizes do SISAN.

# POLÍTICA DE SEGURANÇA ALIMENTAR E NUTRICIONAL - SAN

## Ofertas à Gestão Municipal

### Programas e Projetos:

Banco de Alimentos/ Fabrica de Sopa – Mais Nutrição.

Educação Alimentar e Nutricional – EAN.

Apoio aos Equipamentos Públicos de Alimentação e Nutrição – EPSAN.

### Assessoramento:

Compras Institucionais.

Adesão ao SISAN

Pacto pela Alimentação Saudável.

## Formas de Acesso

Solicitação via ofício.



GOVERNO DO  
ESTADO DO CEARÁ  
*Secretaria de Proteção Social, Justiça,  
Mulheres e Direitos Humanos*

# ARTESANATO

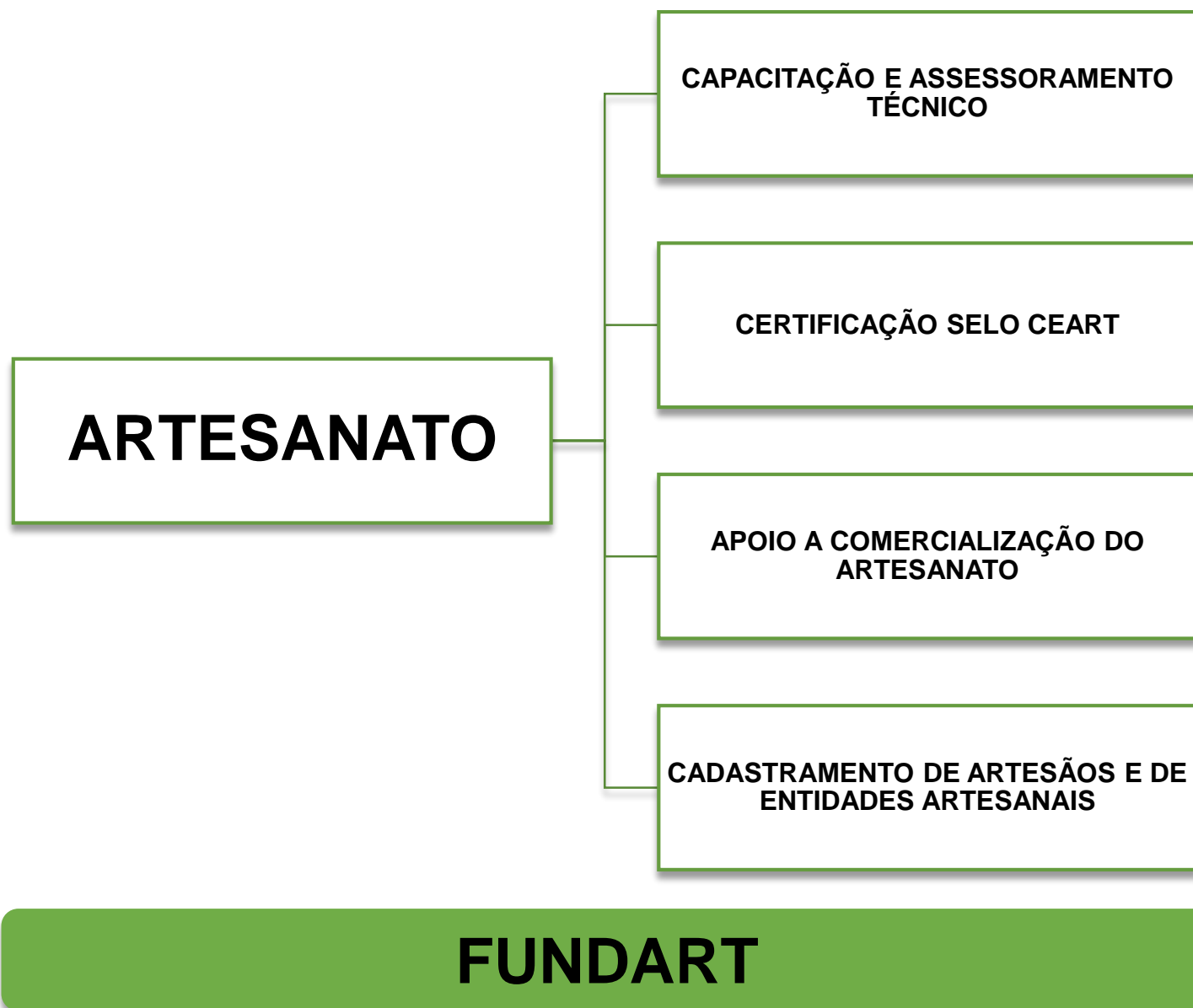


CeArT  
Central de Artesanato do Ceará



# PROGRAMA DE DESENVOLVIMENTO DO ARTESANATO

## EIXOS ESTRUTURANTES



# SERVIÇOS OFERECIDOS

**Cadastramento de entidades artesanais e artesãos com emissão de identidade artesanal**

**Capacitação tecnológica para desenvolvimento de novos produtos**

**Capacitação em gestão de negócios**

**Assessoramento técnico às entidades artesanais, grupos produtivos e artesãos**

**Curadoria de produtos artesanais**

**Certificação de autenticidade do produto artesanal e de reconhecimento das obras de arte popular cearenses**

**Apoio à comercialização do artesanato (Lojas Ceart, Feiras e Eventos)**

# RESULTADOS 2015 - 2018

Ord.	Resultados	Ano				Total
		2015	2016	2017	2018	
1.	Nº de Artesãos Cadastrados (Ceart Sicab)	3.466	3.781	5.339	4.746	17.332
2	Nº de Artesãos Capacitados/ Assessorados	6.732	4.278	2.175	2.438	15.623
3	Nº de Peças Artesanais Comercializadas	79.103	60.742	77.968	76.834	294.647
4	Volume de Vendas Viabilizado (R\$)	1.804.083,34	1.659.772,86	2.309.777,51	2.315.378,43	8.089.012,14
5	Nº de Artesãos Beneficiados * (individuais / grupos / entidades)	22.129	19.355	25.677	28.230	95.391
6	Nº de Produtos Artesanais Certificados - Selo Ceart	-	2.306	1.683	1.975	5.964
7	Nº de Artesãos Beneficiados com a Certificação *	-	-	7.455	5.780	13.235
8	Nº de Eventos Apoiados e Realizados	63	71	61	57	252

\* Esses indicadores não são cumulativos.

# FORMAS DE ACESSO

O poder público municipal, a diretoria das entidades artesanais (cooperativas / associações) e o responsável pelo grupo produtivo podem demandar visita técnica, através de ofício, direcionado à Coordenadoria do Desenvolvimento do Artesanato.

Email: [coordenacaoceart@sps.ce.gov.br](mailto:coordenacaoceart@sps.ce.gov.br)

Telefones: 3101.1625/3101.1627



**GOVERNO DO  
ESTADO DO CEARÁ**  
*Secretaria de Proteção Social, Justiça,  
Mulheres e Direitos Humanos*

**Francisco José Pontes Ibiapina**  
Secretário Executivo de Proteção Social  
Telefone: (85) 3101.4601  
E-mail: [ibiapina@sps.ce.gov.br](mailto:ibiapina@sps.ce.gov.br)